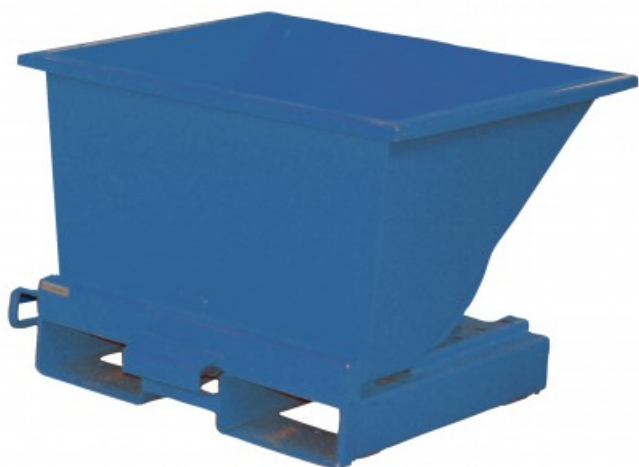


Benne auto-basculante 600 L

Référence C07A02



Informations techniques :

Matériaux: Acier
Volume (L): 600
Largeur (mm): 1495
Profondeur (mm): 865
Charge utile (kg): 2000
Hauteur (mm): 865
Poids (kg): 125
Couleur: Bleu

Description :

Les bennes auto-basculantes sont le meilleur outil pour le tri, la manutention des déchets et des matériaux. Conçues, renforcées et peintes à la poudre pour donner un maximum de sécurité et de durée de vie. Plaque de pression à ressort sur le châssis de base pour vidange automatique.

