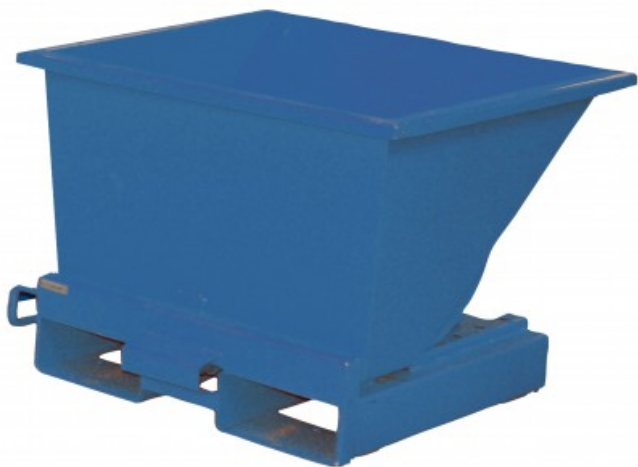


Benne auto-basculante 3000 L

Référence C07A08



Informations techniques :

Matériaux: Acier
Volume (L): 3000
Largeur (mm): 2120
Profondeur (mm): 1870
Charge utile (kg): 2000
Hauteur (mm): 1245
Poids (kg): 323
Couleur: Bleu

Description :

Les bennes auto-basculantes sont le meilleur outil pour le tri, la manutention des déchets et des matériaux. Conçues, renforcées et peintes à la poudre pour donner un maximum de sécurité et de durée de vie. Plaque de pression à ressort sur le châssis de base pour vidange automatique.

